

人気の【吉祥寺】駅徒歩圏内の好立地
充実のアフターサービス保証 × 新規内装リノベーション



高い生活利便性と自然の
静けさを感じられる街『吉祥寺』

3路線利用可
通勤通学に便利

駅からの動線が良い【吉祥寺通り】沿いのマンション
落ち着いた雰囲気と個性的なお店が軒を連ね、日々の暮らしを彩ります
四季折々の美しい風景を味わうことができる【井の頭恩賜公園】や
【善福寺公園】へのお散歩もおすすめ♪

Life
information

- セブンイレブン 吉祥寺通り東店 … 約240m(徒歩3分)
- マルエツプチ 吉祥寺店【24時間営業】 … 約371m(徒歩5分)
- 学区 市立第四小学校 / 市立第三中学校

ARISEこだわりの快適空間 × 高機能設備

- 空間を有効活用できリビングダイニングを広く使える壁付けキッチン
- 時短&節水効果が期待できる食洗機を標準装備
- お洗濯に役立つ浴室乾燥機付きバスルーム
- 大容量で荷物を整理整頓しやすい【WIC】を新設

安心してお住まいいただく為の保証が充実
給排水管・ガス管10年保証



ご購入者様専用のカスタマー相談室があるため急なトラブルにもスピーディーに対応

※「フラット35」をご利用の際は事前にお問い合わせください。※「住宅ローン減税」は諸条件(所得要件等)により適用外となる場合があります。ご利用の際は事前にお問い合わせください。※最終取引時の司法書士は当社指定となります。 ※本図面の記載内容は制作時点のものであり、その後変更になっている場合があります。ご購入・ご契約の前に必ず最新の内容をご確認ください。 ※現場状況・施工上の都合により、仕様変更・内装工事完了日の延期、および内装工事完了後に手直し工事が入る場合があります。

安心の新耐震基準

管理体制良好



将来も安心の長期修繕計画表あり

モニター付きオートロック

宅配ボックス完備

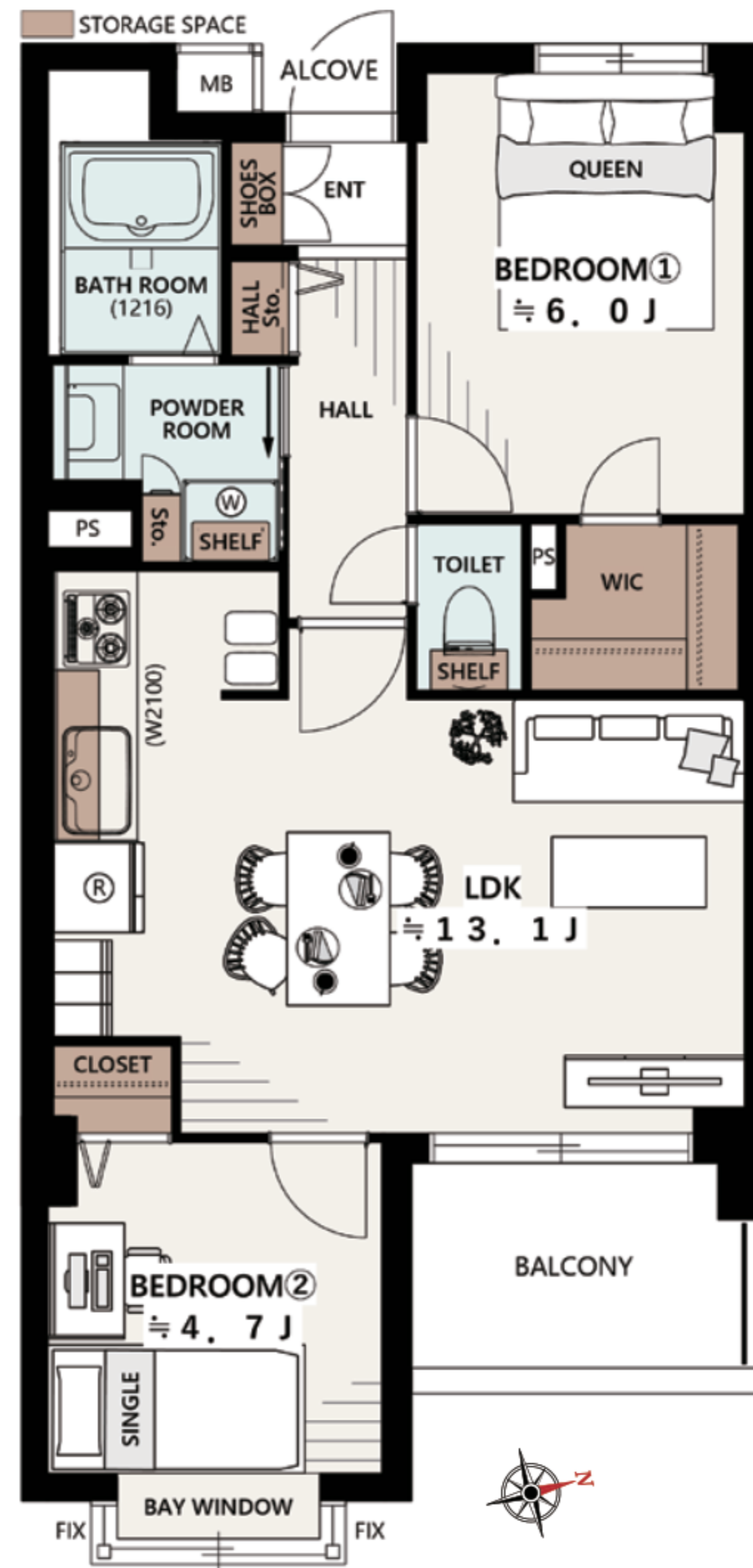
充実の修繕履歴

- 2016年9月: インターホン設備更新工事
- 2021年8月: 自動ドアリニューアル工事
給排水設備改修工事

【フラット35】
住宅ローン減税 適用物件 R1住宅適合予定
※年間の実積100%

満足度98%の秘密とは?

- 専任プランナー間取り設計
- 業界最高水準10年保証
- 迅速対応カスタマー相談室



TRAFFIC

中央線・総武中央線・井の頭線
「吉祥寺」駅 徒歩12分

OUTLINE

- 所在地 武蔵野市吉祥寺東町2-6-5
 - バルコニー 5.04㎡
 - アルコーブ 0.63㎡
 - 構造・規模 RC造陸屋根地下1階付6階建2階部分
 - 築年月 1996年6月
 - 総戸数 19戸
 - 土地権利 所有権
 - 用途地域 近隣商業
 - 管理会社 (株)ライフポート西洋
 - 施工会社 日産建設(株)
 - 管理費 月額14,800円 ■修繕積立金 月額14,650円
 - 管理形態 全部委託 ■管理人 清掃員のみ
 - 現況 空部屋 ■引渡 相談
 - ペット飼育 不可 ■事務所利用 不可
 - 駐車場 なし
 - ネット設備 NTT / KDDI
 - 固定資産税等 年額108,900円(2025年度)
- ※実際の徴収額と異なる場合があります。
■備考 大規模修繕工事実施検討中(詳細未定)

RENOVATION PLAN プランナー 坂東

- キッチン交換 / 浴室交換 / 洗面交換 / トイレ交換
- 水廻り床張替 / フローリング新規(張替) / 建具交換
- 照明交換 / 給湯器(追焚機能)交換 / 下足入
- 全クロス貼替 / アクセントクロス / ハウスクリーニング



内装工事 完了日 2026年8月21日
工事中物件の内見も大歓迎!

完成イメージ動画
完成後のお部屋がイメージできます

オプション工事で理想の住まいへ
アライズ カスタムオーダー



合同会社 池田商事
Ikeda Syoji LLC

合同会社池田商事

神奈川県知事免許(1)第32937号
〒2500105 神奈川県南足柄市関本529-2山崎ビル1F



0465-20-7573



rui-i@outlook.com



担当 池田 累
080-6088-8108

取引態様: 一般
報酬額: 分かれ

Kitchen LIXIL

繊細で気品のある木目扉と明るいホワイト系ワークトップをマッチング。
マグネットパネルの壁やキッチン用コンセントなど、細かい使い勝手に配慮しています。



ワークトップ/キレイシンク
耐熱性・耐久性に優れた人造大理石製。継ぎ目がなく、排水口も一体成型でお掃除が簡単。



オールインワン浄水栓
光熱費を節約するエコハンドル。シャワーヘッドを引き出してシンク全体が洗えます。



食器洗い乾燥機
節水タイプで、手洗いにはない高い水温と強い水圧で、ガンコな汚れもキレイに。

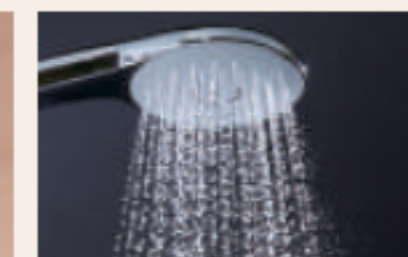


ガラストップコンロ
ガラストップタイプで、お手入れ簡単。無水両面焼きグリル機能により、素材の内部までしっかり加熱。

扉：コウノキ柄

Bathroom LIXIL

木目の自然な風合いを再現した艶やかで優しい色合いの鏡面パネルと、やわらかな光がナチュラル空間を演出する居心地の良いバスルーム。



エコアクアシャワー
水滴にたっぷりの空気を含ませることで、ボリュームのある浴び心地と節水の両立を実現。



換気乾燥暖房機
暖房・冷風・換気・乾燥が可能。毎日を快適に過ごせる、うれしい機能が揃っています。



とるピカスリムカウンター
簡単に取り外して洗えるから、いつでもきれいをキープできるカウンター。



サーモバスS
浴槽とフタがダブルの保温構造になっており、お湯が冷めにくい為、入浴時間の異なるご家族も快適。

※イメージ図

壁パネル：ウッドグレインライト柄(全面) ※水栓は位置・形状が異なる場合があります。

Powder Room TOTO

見た目スッキリ、お掃除ラクラク、シンプル洗面台。



LED三面鏡
LED照明が広範囲を均一に照らし、中央の鏡は、くもり止めコート付き。



お掃除ラクラク水栓
上から水が出るので水栓まわりに水がたまず、お掃除が簡単です。



ひろびろ洗面ボウル
水栓位置が高めでボウルの深さも十分あり作業空間がゆったり。

扉：ライトウッド柄

Toilet TOTO

TOTO独自の「セフィオンテクト」技術。



陶器表面の凹凸をナノレベルでなめらかに仕上げました。汚れが付きにくく落ちやすく、美しさが持続します。



壁付リモコン



Flooring Door 大建



自然な木目を活かした美しいデザイン。傷や汚れに強く、ワックス掛け不要で、お手入れ簡単。

防音フローリング：メープル柄

リビング



洋室



リビングは居室間の一体感をつくる採光タイプ。本質を知る大人に向けた、洗練されたデザイン。

建具：ネオホワイト柄